

# 6.KĀRTAS PROJEKTU KONKURSS

# SABIEDRISKĀ LABUMA PROJEKTI

DAIGA GARGURNE  
*biedrības «SATEKA»*  
LEADER Administratīvā vadītāja

**Materiāls ir sagatavots informatīvos  
 nolūkos un tam ir informatīvs raksturs!**

11.03.2026, Ābeļu iela 17, Gulbene



# PREZENTĀCIJAS SATURS

- Kas ir SVVA un VRG?
- Par izsludināto projektu pieņemšanas 6.kārtu:
  - izsludinātās rīcības;
  - budžets, izmaksu apjoms;
  - attiecināmās izmaksas;
  - atbalsta intensitāte;
  - atbalsta pretendenti.
- Būtiskās atšķirības SLP1 un SLP2
- Budžeta projekti
- Atbalsts projektu iesniedzējiem
- Jūsu jautājumi

# SVVA

## Sabiedrības virzīta vietējās attīstības stratēģija 2023.–2027.



Sabiedrības virzīta vietējā attīstība (SVVA) ir pieeja, kas dod iespēju vietējai sabiedrībai aktīvi iesaistīties savas teritorijas attīstībā, nosakot prioritātes un virzienus.

### SVVA stratēģijas mērķi

- Veicināt vietējās ekonomikas attīstību
- Uzlabot kopienas aktivitāti un pakalpojumu pieejamību laukos
- Stiprināt sabiedrības līdzdalību un vietējo demokrātiju

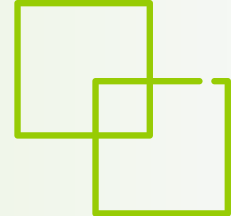
Stratēģiju Izstrādā vietējās rīcības grupa (VRG)-  
biedrības «SATEKA»

Stratēģijas darbības teritorija

– Gulbenes novads


**VRG  
=  
SATEKA**



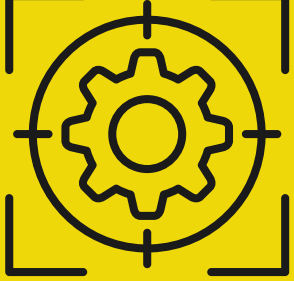


# LEADER programmas devums Gulbenes novadam 2009 - 2026

(dati uz 24.02.2026.)

 Iesniegti **619** projekti

## Sadalījums pa projektu iesniedzējiem

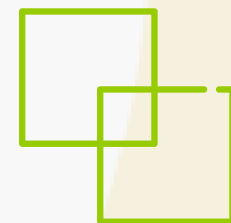
 Izsludinātas **25 + 1** projektu kārtas

 Kopā atbalstīti **308** projekti

 Piesaistīts **4 080 820.73 EUR** publiskais finansējums



# NORMATĪVIE AKTI



➤ MK not. **Nr.580** no 10.10.2023.- darbību īstenošana saskaņā ar vietējās attīstības stratēģiju

➤ MK not. **Nr.113** no 07.03.2023. - virsnoteikumi

➤ MK not. **Nr.104** no 28.02.2017.- iepirkumu un cenu aptauju veikšana

## SVVA STRATĒGIJA U.C. NODERĪGA INFŌRMĀCIJA

➤ **SATEKAS SVVA stratēģija 2023-2027** (pilnā versija)

➤ **Teritoriju vajadzības SVVAS 2023-2027 1.4.sadaļa**

➤ **Plašāka informācija par 5.kārtu** (t.sk. veidlapu paraugi, vērtēšanas kritēriji, u.c.)

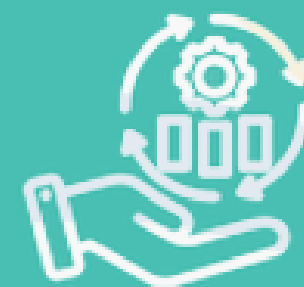
➤ Lauku atbalsta dienesta mājaslapa- **LEADER sadaļa**

# 6.KĀRTĀ IZSLUDINĀTĀS RĪCĪBAS

SLP1



Gulbenes novada kopienu stiprināšana un sabiedrisko aktivitāšu dažādošana



SLP2

Vietējās kopienas vajadzībās balstītas publiskās infrastruktūras izveide un pakalpojumu pieejamības nodrošināšana

SLP3



Gulbenes novada kopienu prasmju un zināšana pilnveidošana

# 6.KĀRTAS PROJEKTU IESNIEGUMU PIEŅEMŠANAS NOSACĪJUMI

## Sabiedriskā labuma projekts

Projekts, kura mērķim nav komerciāla rakstura, tas ir publiski pieejams, un ieņēmumi par sniegto pakalpojumu nav kvalificējami kā peļņa



## Iesniegšanas veids

LAD Elektroniskās pieteikšanās sistēmā (EPS)



Projekta iesniedzējam **jābūt LAD klientam**

## Projekta atbilstība

Projekts atbilst vietējās attīstības stratēģijai



## Iesniegšanas vieta

<https://eps.lad.gov.lv/login>



## Īstenošanas teritorija

Gulbenes novada teritorija



## Iesniegšanas termiņš

**no 20.03.2026. līdz 18.04.2026.  
plkst.23:59:59**



# PROJEKTU IESNIEDZĒJI

**SLP1**



*Biedrība*

*Nodibinājums*

*Reliģiska organizācija*

*Vietējā pašvaldība*

*Fiziska persona, kas sabiedriskā labuma projektu īsteno nesaistīti ar savu saimniecisko darbību (ja tādu veic)*

# PROJEKTU IESNIEDZĒJI



**Biedrība**

**Nodibinājums**

**Reliģiska organizācija**

**Vietējā pašvaldība**

***Juridiskā vai fiziskā persona, kas veic saimniecisko darbību, lai uzlabotu pakalpojumu pieejamību, kvalitāti un sasniedzamību saimnieciskās darbības īstenošanai, sakārto vietējo teritoriju - attiecīgo vidi: uzbrauktuves, liftus, durvis, tualetes, dušas telpas - pielāgo personām ar dzirdes, redzes vai kustību traucējumiem, kā arī ratiņkrēslu un ratiņu lietotājiem***

# PROJEKTU IESNIEDZĒJI

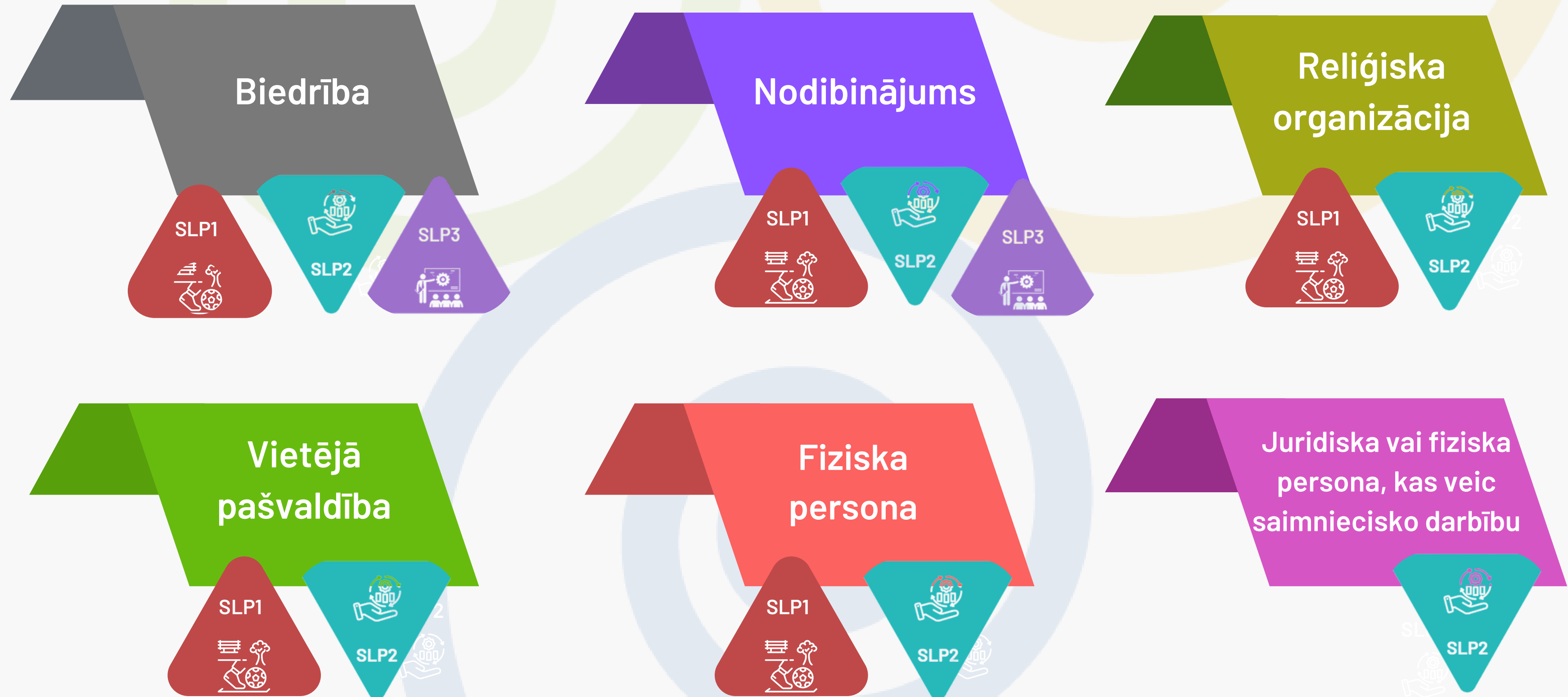
SLP3



*Biedrība*

*Nodibinājums*

# RĪCĪBAS, KURĀS VAR STARTĒT



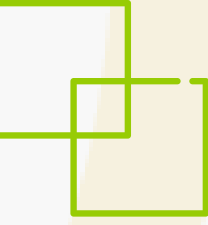


# KOPPROJEKTI

**Kopprojekts – projekts, kurā plānoto investīciju izmanto kopīgi un kuru iesniedz:**

**biedrība vai nodibinājums sadarbībā ar pašvaldību**, ja pašvaldības īpašumā vai valdījumā esošajā infrastruktūrā īsteno sabiedriskā labuma projektu un starp kopprojekta dalībniekiem ir noslēgts sadarbības līgums

Kopprojekta dalībnieku sadarbības līgums apliecina atbalsta pretendenta tiesības pārstāvēt kopprojektā iesaistītās personas, iesniegt projekta iesniegumu, īstenot projektu un saņemt atbalstu



SATEKA

# ATTIECINĀMĀS IZMAKSAS 6.KĀRTA

Jaunu pamatlīdzekļu un programnodrošinājuma iegādes un uzstādīšanas izmaksas

tostarp tādu vispārējas nozīmes un speciālo transportlīdzekļu iegādes izmaksas, kas pielāgoti specifisku darbu veikšanai, kam ir uzstādītas specifisko funkciju izpildei paredzētas iekārtas un kas ir mobila sociālā pakalpojuma sniegšanas vieta

Sabiedrisko attiecību izmaksas

Projekta iesnieguma sagatavošanas izmaksas



Attiecināms ir pievienotās vērtības nodoklis, ja to nav tiesību atskaitīt no valsts budžetā maksājamās nodokļa summas kā priekšnodokli normatīvajos aktos par pievienotās vērtības nodokli noteiktajā kārtībā.



Attiecināmas ir tikai tādu pamatlīdzekļu iegādes izmaksas, kas ir tieši saistītas ar konkrētā projekta mērķa sasniegšanu



**6.kārtā netiek atbalstītas būvniecības izmaksas; vispārējās izmaksas!**



SLP2

SATEKA

# ATTIECINĀMĀS IZMAKSAS 6.KĀRTA

Jaunu pamatlīdzekļu un programnodrošinājuma iegādes un uzstādīšanas izmaksas

Projekta iesnieguma sagatavošanas izmaksas

Vispārējās izmaksas - arhitektu, inženieru un konsultantu honorāri, ekspertīzes, būvuzraudzības un autoruzraudzības pakalpojumi, u.c.

Sabiedrisko attiecību izmaksas

Jaunas būvniecības, būves pārbūves, būves ierīkošanas, būves novietošanas, būves atjaunošanas un būves restaurācijas izmaksas

Būvmateriālu iegāde

Tādu publiskās ārtelpas atsevišķu labiekārtojuma elementu būvniecības izmaksas, kuru būvdarbiem nav vajadzīga būvniecības ieceres dokumentācija

6.kārtā juridiskām vai fiziskām personām, kas veic saimniecisko darbību - netiek atbalstīta stāvlaukumu izbūve.



Attiecināms ir pievienotās vērtības nodoklis, ja to nav tiesību atskaitīt no valsts budžetā maksājamās nodokļa summas kā priekšnodokli normatīvajos aktos par pievienotās vērtības nodokli noteiktajā kārtībā.



Attiecināmas ir tikai tādu pamatlīdzekļu iegādes un tādas būvprojekta tāmes pozīciju un būvmateriālu izmaksas, kas ir tieši saistītas ar konkrētā projekta mērķa sasniegšanu



Ja projektā finansējums ir paredzēts tikai būvniecības izmaksām, bet nav paredzēts ēku un telpu aprīkošanas, iekārtu un aprīkojuma iegādes un uzstādīšanas izmaksām, atbalsta saņēmējs pēdējo maksājuma pieprasījumu Lauku atbalsta dienestā iesniedz pēc ēku un telpu aprīkošanas, iekārtu un aprīkojuma iegādes un uzstādīšanas, kad ir iespējama funkcionāla telpu un teritorijas izmantošana, ražošana vai pakalpojuma sniegšana

SLP1



## AR KO ATŠKIRAS RĪCĪBAS SLP1 UN SLP 2



SLP2

Sabiedrisko aktivitāšu, ieskaitot apmācību un interešu klubus, kultūras, vides aizsardzības, sporta un citas brīvā laika pavadīšanas aktivitātes, dažādošana.

Atbalstāma viedo kopienu izveide un vides kvalitātes saglabāšana, dabas resursu ilgtspējīga izmantošana, ekonomisko un sociālo problēmu risināšana, iedzīvotāju mūžizglītība.

Rīcības ietvaros plānotajām darbībām tiks atbalstīta aprīkojuma iegāde sabiedrisko aktivitāšu, sporta, kultūras, mūžizglītības un sociālo pakalpojumu attīstībai, vides aizsardzības aktivitātēm, kā arī infrastruktūras izveide sporta un kultūras objektos, kuras nepieciešamība ir apstiprināta ar apdzīvotās vietas iedzīvotāju vajadzību apzināšanu.

Vietējās teritorijas, ieskaitot dabas un kultūras mantojuma objektus, sakārtošana pakalpojumu pieejamībai, kvalitātei un sasniedzamībai.

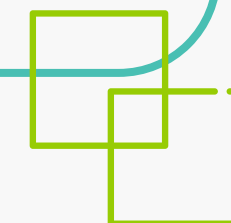
Atbalsts paredzēts vietējās teritorijas sabiedrisko ēku, tostarp kultūras, sociālo pakalpojumu un veselības aprūpes ēku, kultūrvēstures objektu atjaunošanai, lai uzlabotu pakalpojumu pieejamību, kvalitāti un sasniedzamību.

Atbalstāma sabiedrisko ēku būvniecība, pārbūve, atjaunošana vai restaurācija, vides pieejamības uzlabošana, nepieciešamo pamatlīdzekļu, aprīkojuma iegāde un uzstādīšana (ievērojot, ka vismaz 70% no projekta finansējuma paredzēts būvniecībai).

Atbalsts paredzēts arī vietējās teritorijas publiskās ārtelpas infrastruktūras, tostarp parku, skvēru, zilo un zaļo atpūtas zonu, pludmaļu, labiekārtotu pastaigu taku, dabas objektu, veloceļu, publisko norišu laukumu sakārtošanai, lai uzlabotu pakalpojumu pieejamību, kvalitāti un sasniedzamību.

Atbalstāma objektu būvniecība, pārbūve un atjaunošana, vides pieejamības uzlabošana, nepieciešamo pamatlīdzekļu, aprīkojuma iegāde un uzstādīšana.

Rīcības ietvaros atbalstāma dabas, kultūras, sakrālo, tūrisma, sociālo un veselības uzlabošanas pakalpojumu, atpūtas vietu un citu piedāvājumu veidošana atjaunotajās ēkās.



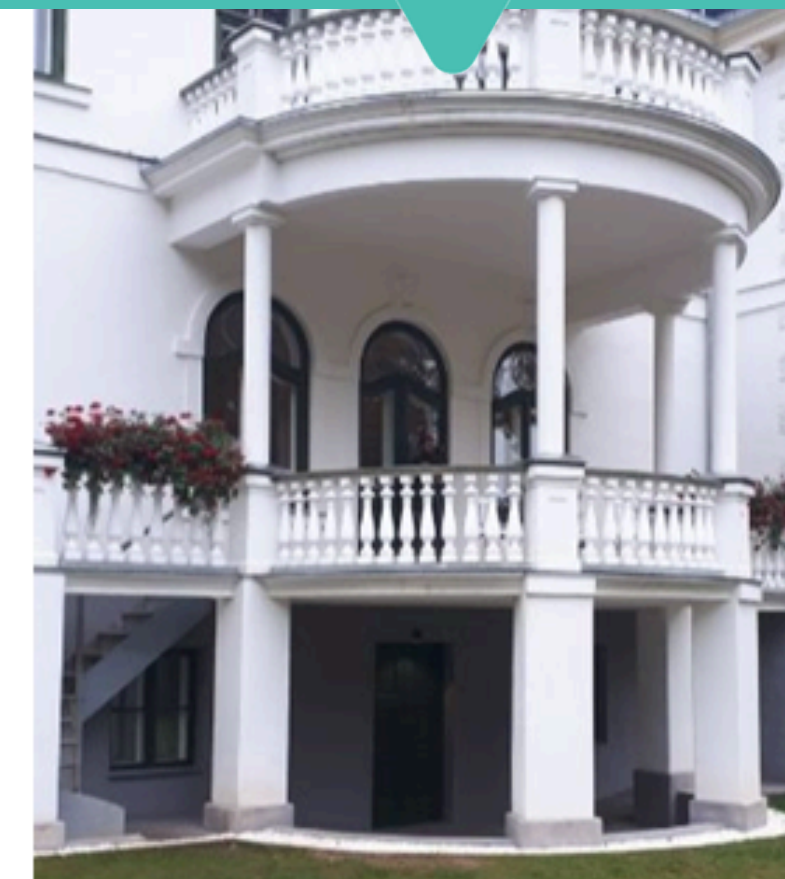
SLP1



# AR KO ATŠKIRAS RĪCĪBAS SLP1 UN SLP 2



SLP2



# ATTIECINĀMĀS IZMAKSAS 6.KĀRTA

SLP3



**mācību izmaksas, ja projektu īsteno biedrība vai  
nodibinājums un klātienē piedalās vismaz 10  
dalībnieku**

# MAKSIMĀLĀS ATTIECINĀMĀS IZMAKSAS 6.KĀRTA

SLP1



Pamatlīdzekļu un  
programmnodrošinājuma  
iegāde, sabiedrisko attiecību  
izmaksas, projekta  
sagatavošanas izmaksas



Atbalsta pretendents - pašvaldībai  
ieguldījumos pašvaldības infrastruktūras  
izveidei, t.sk. kopprojektos, šajā rīcībā  
plānošanas periodā 2023.-2027.gadam  
pieejamais maksimālais attiecināmo  
izmaksu apmērs EUR 100 000.  
Maksimālo atbalsta apmēru vērtē sākot ar  
2024.gadu.



Atbalsta pretendents - pašvaldībai -  
projektu ieguldījumiem jārada papildus  
pievienoto vērtību un to kā prioritāru  
norādījuši vietējie iedzīvotāji.

# ATBALSTA INTENSITĀTE

# MAKSIMĀLĀ 90%

+20%

SLP1



VIDES PIEEJAMĪBAS  
UN DROŠĪBAS  
PAAUGSTINĀŠANA  
PERSONĀM AR  
FUNKCIONĀLAJIEM  
TRAUCĒJUMIEM

+10%



VIEDO KOPIENU  
VEICINOŠAS  
AKTIVITĀTES



INOVĀCIJA

visā Biedrības  
darbības  
teritorijā

70%



PAMATA  
ATBALSTA  
INTENSITĀTE



Viedā kopiena, kas lauku apvidū īsteno vietējās iniciatīvas, lai rastu praktiskus risinājumus ekonomikas, sociālās un vides vajadzību nodrošināšanai, maksimāli izmantojot jaunas iespējas un digitālās tehnoloģijas

Ja izpildās vairāki kritēriji vienlaikus, tad, summējoties intensitātes palielinājumam, atbalsta intensitāte nepārsniedz 90%.



# MAKSIMĀLĀS ATTIECINĀMĀS IZMAKSAS 6.KĀRTA



SLP2



Pamatlīdzekļu un  
programmnodrošinājuma  
iegāde, sabiedrisko  
attiecību izmaksas,  
projekta sagatavošanas  
izmaksas



Atbalsta pretendents - pašvaldībai  
ieguldījumos pašvaldības infrastruktūras  
izveidei, t.sk. kopprojektos, šajā rīcībā  
plānošanas periodā 2023.-2027.gadam  
pieejamais maksimālais attiecināmo  
izmaksu apmērs EUR 100 000.  
Maksimālo atbalsta apmēru vērtē sākot ar  
2024.gadu.



Atbalsta pretendents - pašvaldībai -  
projektu ieguldījumiem jārada papildus  
pievienoto vērtību un to kā prioritāru  
norādījuši vietējie iedzīvotāji.

# ATBALSTA INTENSITĀTE

# MAKSIMĀLĀ 90%



**Ja izpildās vairāki kritēriji vienlaikus, tad, summējoties intensitātes palielinājumam, atbalsta intensitāte nepārsniedz 90%.**



**70%**

**PAMATA ATBALSTA INTENSITĀTE**

**INOVĀCIJA**

*visā Biedrības darbības teritorijā*

**+10%**

**VIEDO KOPIENU VEICINOŠAS AKTIVITĀTES**

**+10%**

**KULTŪRVĒSTURISKO OBJEKTU INFRASTRUKTŪRAS SAKĀRTOŠANA PUBLISKAI PIEEJAMĪBAI**

**+10%**

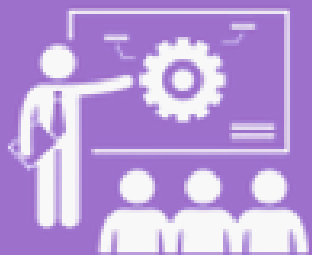
**VIDES PIEEJAMĪBAS UN DROŠĪBAS PAAUGSTINĀŠANA PERSONĀM AR FUNKCIONĀLAJIEM TRAUCĒJUMIEM**

**+20%**

**Viedā kopiena, kas lauku apvidū īsteno vietējās iniciatīvas, lai rastu praktiskus risinājumus ekonomikas, sociālās un vides vajadzību nodrošināšanai, maksimāli izmantojot jaunas iespējas un digitālās tehnoloģijas**

# MAKSIMĀLĀS ATTIECINĀMĀS IZMAKSAS 6.KĀRTA

SLP3



3 500 EUR



# ATBALSTA INTENSITĀTE

SLP3



# MAKSIMĀLĀ 90%

+10%

+10%

70%



VEDO KOPIENU  
VEICINOŠAS  
AKTIVITĀTES



INOVĀCIJA

visā Biedrības  
darbības  
teritorijā



PAMATA  
ATBALSTA  
INTENSITĀTE



Viedā kopiena, kas lauku apvidū īsteno vietējās iniciatīvas, lai rastu praktiskus risinājumus ekonomikas, sociālās un vides vajadzību nodrošināšanai, maksimāli izmantojot jaunas iespējas un digitālās tehnoloģijas

Ja izpildās vairāki kritēriji vienlaikus, tad, summējoties intensitātes palielinājumam, atbalsta intensitāte nepārsniedz 90%.



# BUDŽETA PROJEKTI

**Jebkurš projekts, kura attiecināmo izmaksu kopsumma ir līdz 15000 EUR tiek īstenots, kā budžeta projekts**

**Cenu aptaujas/salīdzināšanas, būvniecības dokumenti obligāti iesniedzami kopā ar projekta pieteikumu.**

**Atbalstu saņem pamatojoties uz projektā noteiktā rezultāta vai starprezultāta izpildi.**

**Sasniedzamie rādītāji - veic saimniecisko darbību**

**Pēc projekta apstiprināšanas NAV iespējams veikt grozījumus projektā.**

**Ja projektā noteiktais rezultāts vai starprezultāts netiek sasniegts, vai sasniegts daļēji, LAD neapstiprina maksājuma pieprasījumā pieprasīto summu un atprasa priekšfinansējumu, ja tāds ir saņemts.**

**Ir iespējams saņemt priekšapmaksu**



# BŪVNICĪBA 2026

Būvniecības likumdošanas izmaiņas 2026.gadā un to ietekme uz LEADER/ SVVA projektu īstenošanu saskaņā ar Noteikumiem Nr. 580

## Būves atjaunošanas izmaksas:

- 1.grupas ēkām (līdz 60 m<sup>2</sup>) atjaunošanai;
- 2.grupas viestāva palīgēkas atjaunošanai, jumta seguma nomaiņai.

## Jaunas būvniecības, būves pārbūves, būves ierīkošanas, būves novietošanas izmaksas:

- Mazēku līdz 25 m<sup>2</sup> jaunai būvniecībai;
- 2.grupas viestāva palīgēkas pārbūvei.

Būvniecības  
ieceres  
dokumenti  
**nav**  
nepieciešami

# BŪVNICĪBA 2026

Būvniecības likumdošanas izmaiņas 2026.gadā un to ietekme uz LEADER/ SVVA projektu īstenošanu saskaņā ar Noteikumiem Nr. 580

## Būves atjaunošanas izmaksas:

·2. vai 3. grupas ēkām vienkāršotai atjaunošanai;

## Jaunas būvniecības, būves pārbūves, būves ierīkošanas, būves novietošanas izmaksas:

·1.grupas ēku jaunai būvniecībai vai novietošanai.

Paziņojums  
par  
būvniecību

# PROJEKTU ĪSTENOŠANAS TERMIŅI

Ja tiek veikta **būvniecība - divi gadi** no LAD lēmuma pieņemšanas par projekta iesnieguma apstiprināšanu



**Pārējiem** projektiem projektu īstenošanas termiņš ir **viens gads** no LAD lēmuma pieņemšanas par projekta iesnieguma apstiprināšanu



# PAPILDUS NOSACĪJUMI



## Iedzīvotāju vai mērķa grupas vajadzību apzināšanas dokumentācija

Iedzīvotāju vai mērķa grupas vajadzību apzināšanas dokumentācija: rezultātu apkopojumu vai protokols un fotofiksācija (aptaujas (atbildes snieguši vismaz 10% konkrētās teritorijas (ciema, pagasta) iedzīvotāji), forumi (vismaz 20 dalībnieki), u.tml.), kas nav vecāki par vienu gadu kopš projekta iesniegšanas brīža

## Pretendentam ir jāsniedz vismaz 1 sasniedzamais iznākuma rādītājs

SLP1



- Īstenota aktivitāte, kas sniedz atbalstu sociāli mazaizsargāto iedzīvotāju grupām
- Uzlabota vai izveidota jauna infrastruktūra/pakalpojums bērnu un jauniešu auditorijai
- Uzlabota sporta, kultūras, mūžizglītības pasākumu un brīvā laika pavadīšanas infrastruktūra un saturiskais piedāvājums
- Kopējais labuma guvēju skaits

*Sociāli mazaizsargātās iedzīvotāju grupas: ģimenes, kuras audzina trīs un vairāk bērnus; nepilnās ģimenes; personas ar invaliditāti; personas virs darbaspējas vecuma; 15-25 gadus veci jaunieši; personas, kuras atbrīvotas no brīvības atņemšanas iestādēm; ilgstošie bezdarbnieki; bezpajumtnieki; cilvēktirdzniecības upuri; politiski represētās personas; personas, kurām stihisku nelaimju vai dabas katastrofu dēļ ir nodarīts kaitējums, vai viņu ģimenes; Černobiļas atomelektrostacijas avārijas seku likvidēšanas dalībnieki un viņu ģimenes, Černobiļas atomelektrostacijas avārijas dēļ cietušās personas un viņu ģimenes; personas ar alkohola, narkotisko, psihotropo, toksisko vielu, azartspēļu vai datorspēļu atkarības problēmām un viņu ģimenes ģimenes, kuras audzina bērnu ar invaliditāti; bērni; no vardarbības cietušās personas (atbilstoši 2005.gada 11.janvāra Ministru kabineta noteikumiem Nr.32 "Noteikumi par sociāli mazaizsargāto personu grupām").*

SLP2

Atbalsta pretendentam-  
**pašvaldībai** - projektu ieguldījumiem **jārada papildus pievienoto vērtību** un **to kā prioritāru norādījuši vietējie iedzīvotāji.**

# PAPILDUS NOSACĪJUMI



## Iedzīvotāju vai mērķa grupas vajadzību apzināšanas dokumentācija

Iedzīvotāju vai mērķa grupas vajadzību apzināšanas dokumentācija: rezultātu apkopojumu vai protokols un fotofiksācija (aptaujas (atbildes snieguši vismaz 10% konkrētās teritorijas (ciema, pagasta) iedzīvotāji), forumi (vismaz 20 dalībnieki), u.tml.), kas nav vecāki par vienu gadu kopš projekta iesniegšanas brīža



SLP2

## Pretendentam ir jāsniedz vismaz 1 sasniedzamais iznākuma rādītājs

- Izveidoti/labiekārtoti publiskās infrastruktūras objekti
- Kopējais labuma guvēju skaits

Atbalsta  
pretendentam-  
**pašvaldībai** - projektu  
ieguldījumiem **jārada**  
**papildus pievienoto**  
**vērtību** un **to kā**  
**prioritāru norādījuši**  
**vietējie iedzīvotāji.**

SLP2



# PROJEKTA IESNIEGŠANA

Jābūt reģistrētam LAD klientam :

<https://eps.lad.gov.lv/login>

Reģistrēties par LAD  
klientu, izmantojot eParakstu vai  
eParaksts mobile

REĢISTRĒTIES

Kā izveidot projekta  
pieteikumu:

Ģeotelpiskais iesniegums (Platību maksājumi) ▾

Akcīzes degviela ▾

Lauku bloku/ ainavas elementu precizēšana ▾

Projekti un investīcijas ▴

**Pievienot jaunu projekta  
iesniegumu**

Projekta iesniegumu saraksts

Maksājuma pieprasījumu un  
iesniedzamo dokumentu grafiks

Priekšpmaksas pieprasījumu  
iesniegšana

Kontroles ziņojumi

Izveidot jaunu LEADER/ Sabiedrības virzītas vietējās attīstības stratēģiju īstenošana pieteikumu

Lūdzu izvēlēties Projekta īstenošanas novadu/pagastu: ⓘ

Gulbenes nov. Galgauskā

Izveidot jaunu iesniegumu BDR "SATEKA"

Pēc teksta ievades uzsākšanas tiks piedāvāts novadu/pagastu saraksts

# IESNIEDZAMIE DOKUMENTI

**Dokumenti jāiesniedz atbilstoši izvēlētajai projekta tēmai un korekti noformēti.**

**Dokumentācijā jābūt norādītai ar projektu saistītai informācijai, lai nodrošinātu pilnvērtīgu projekta izvērtēšanu.**

**SVARĪGI!!! Pamatinformāciju sniegt projekta pieteikuma sadaļās!**

**Ja kāds no dokumentiem netiek iesniegts vai ir nepilnīgs, tas var negatīvi ietekmēt projekta vērtējumu – tiek samazināts iegūstamo punktu skaits.**

# CENU APTAUJAS VEIKŠANA

**Juridiskas personas  
(SIA, ZS, kooperatīvās sabiedrības,  
biedrības, nodibinājumi)**

**MKN Nr.104 “Noteikumi par iepirkuma procedūru un tās  
piemērošanas kārtību pasūtītāja finansētajiem projektiem”**

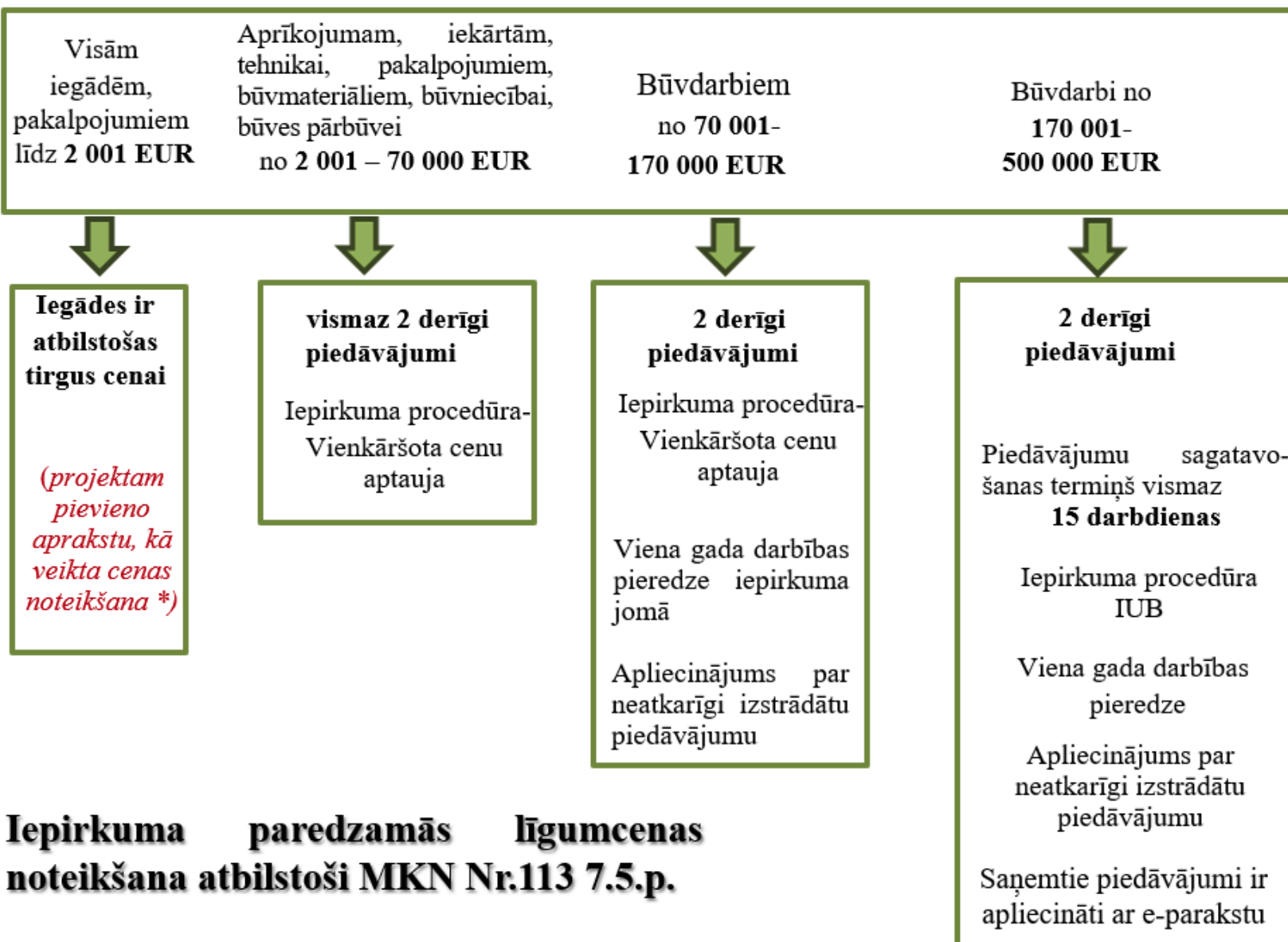
*Nosaka iepirkuma procedūru un tās piemērošanas kārtību, kā arī  
personas uz kurām attiecas minēto noteikumu normas.*

**Fiziskas personas  
(pretendenti, kuras nav PIL  
1.panta 19.punkta subjekti)**

**MKN Nr.113 “Valsts un Eiropas Savienības atbalsta piešķiršanas,  
administrēšanas un uzraudzības vispārējā kārtība lauku un  
zivsaimniecības attīstībai”.**

*Nosaka kārtību, kādā administrē un uzrauga valsts un Eiropas  
Savienības atbalstu*

# CENU APTAUJAS VEIKŠANA



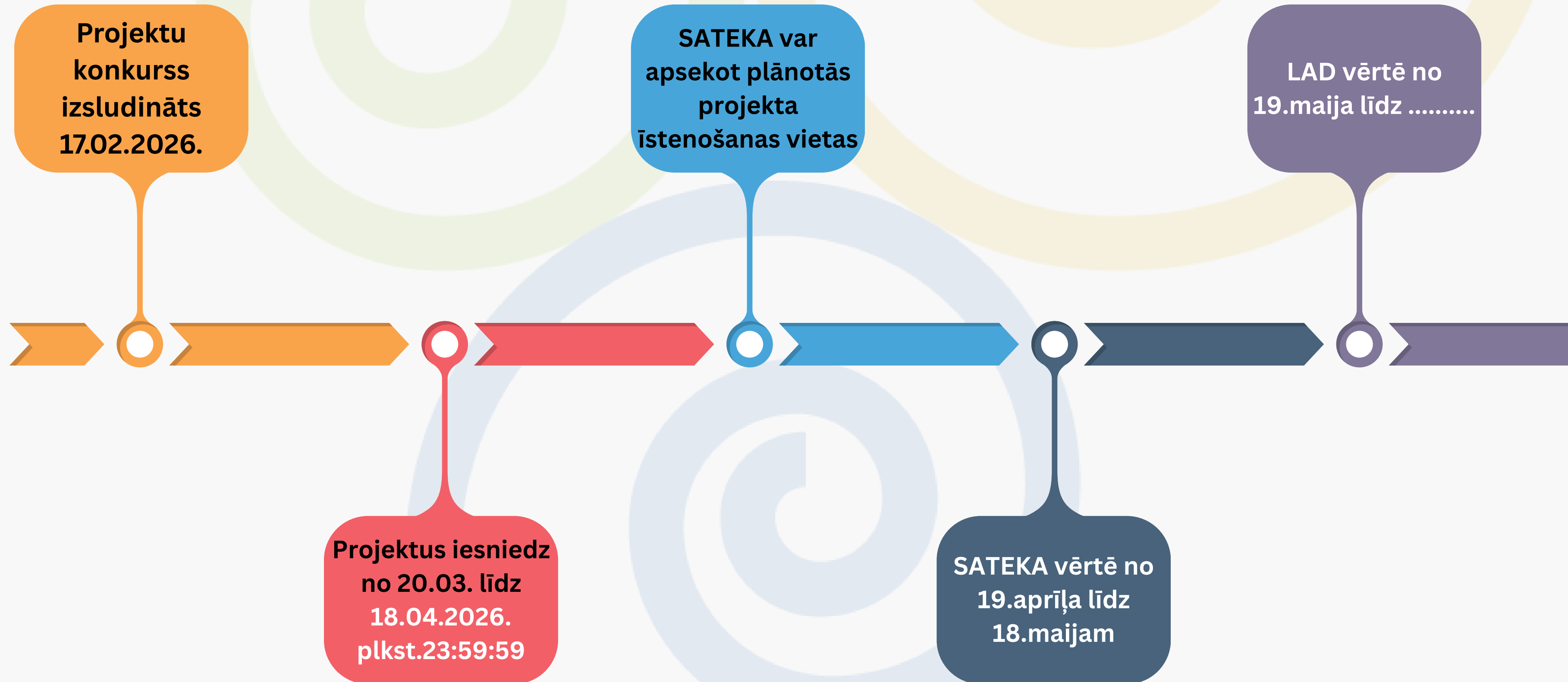
**Iepirkuma paredzamās līgumcenas noteikšana atbilstoši MKN Nr.113 7.5.p.**

# PRIEKŠAPMAKSAS SAŅEMŠANA

- publiskā finansējuma apjomā
- jāraksta iesniegums

*Spēkā ar 01.05.2025.*

# PROJEKTU KONKURSA LAIKA SKALA

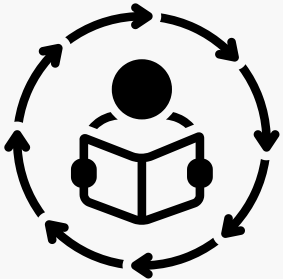


# ATBALSTS PROJEKTU IESNIEDZĒJIEM



## **Konsultācijas pieejamas katru darba dienu**

(gan klātienē, gan zoom)! Vēlama iepriekšēja pieteikšanās



## **Metodiskie materiāli**

par EPS veidlapas aizpildīšanu, par projekta dokumentācijas sagatavošanu un citi



**Veidlapas un cita informācija pieejama mājaslapā [www.sateka.lv/6-karta/](http://www.sateka.lv/6-karta/)**

# INFORMATĪVAIS ATBALSTS



**Noskenē un piesakies jaunumu saņemšanai savā e-pastā!**



LAI AUG  
IDEJAS!

-  [www.sateka.lv](http://www.sateka.lv)
-  +371 26 330 257
-  [sateka.info@gmail.com](mailto:sateka.info@gmail.com)
-  [www.instagram.com/sateka\\_biedriba/](https://www.instagram.com/sateka_biedriba/)
-  [www.facebook.com/biedriba.sateka/](https://www.facebook.com/biedriba.sateka/)

 SATEKA

KOPĀ DAROT, MĒS SASNIEDZAM VAIRĀKI!  
SATEKA

**PALDIES PAR JŪSU LAIKU UN  
UZMANĪBU!**

**JAUTĀJUMI UN KOMENTĀRI**

**Daiga Gargurne**  
biedrības «SATEKA»  
Valdes priekšsēdētāja